

あなたの生活に合わせた提携寮のご紹介

無料
体験入館
開催中!

提携学生寮
おすすめポイント

はじめて親元を離れて学ぶみなさんの生活を安心・安全にサポートしてくれるのは提携学生寮です。
家具・家電付き物件も多く、カバン1つで安心したひとり暮らしをスタートできます。

ナカムラ 提携学生寮

ナカムラ 提携学生寮

ドーミー平尾駅前 男子 女子

福岡市中央区白金2-13-12

学校まで
徒歩約7分!

2021年オープンの新築!学校にも近い人気の好立地

[最寄駅] 西鉄天神大牟田線「平尾駅」より 徒歩約4分
[学校までの所要時間] 徒歩約7分



- 個室設備**
- 照明器具 電気スタンド
 - 机・イス ベッド クローゼット エアコン 洗濯機
 - カーテン バスルーム トイレ 冷蔵庫 電子レンジ 洗濯機
- 全体設備**
- 自販機 食堂 ランドルーム 女性専用フロア コンビニ スーパー
- 周辺情報**
- 24 hour SECURITY
 - インターネット Wi-Fi無料

詳細は
コチラ



寮費

[月額固定費]

[食事代別プラン] **62,400円**
[食事代込プラン] **79,800円**
朝 ☀️ 夕 🌇

(半年払い・年払いもできます)

※食事代別プランの場合は、朝385円、夕715円(税込)となります(申込制)
※●保証金………¥50,000
●入館費………①¥123,000(1年契約) ②¥160,000(2年契約) ③¥203,000(3年契約)
●年間管理費…¥226,000

物件概要

- 所在地 / 福岡市中央区白金2-13-12
- 築年数 / 新築
- 建物 / 鉄筋コンクリート造13階建
- 広さ / 18.20㎡

ドーミー福岡2 女子

福岡市中央区平尾2-19-12

学校まで
徒歩約4分!

女子専用で、セキュリティも安心!

[最寄駅] 西鉄天神大牟田線「平尾駅」より 徒歩約4分
[学校までの所要時間] 徒歩約4分



- 個室設備**
- 照明器具 電気スタンド 机・イス 棚
 - ベッド クローゼット エアコン カーテン
 - キッチン バスルーム トイレ 冷蔵庫 洗濯機
- 全体設備**
- 自販機 食堂 コンビニ スーパー
- 周辺情報**
- 24 hour SECURITY
 - インターネット Wi-Fi無料

詳細は
コチラ



寮費

[月額固定費]

[食事代別プラン] **62,300円**
[食事代込プラン] **79,700円**
朝 ☀️ 夕 🌇

(半年払い・年払いもできます)

※食事代別プランの場合は、朝385円、夕715円(税込)となります(申込制)
※●保証金………¥50,000
●入館費………①¥120,000(1年契約) ②¥160,000(2年契約) ③¥180,000(3年契約)
●年間管理費…¥216,000

物件概要

- 所在地 / 福岡市中央区平尾2-19-12
- 築年数 / 1999年4月築
- 建物 / 鉄筋コンクリート造11階建
- 広さ / 24㎡

Class+1薬院 (クラスワン薬院) 男子 女子

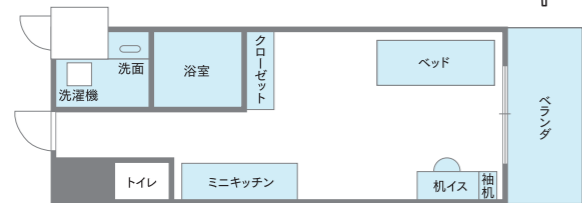
福岡市中央区薬院2-3-28

キッチン付、バス・トイレ別。充実設備のデザイナーズ物件

[最寄駅] 地下鉄七隈線「薬院大通」駅 徒歩約3分
[学校までの所要時間] 自転車約7分



ABCD
EFGH
IJKL



- 個室設備**
- 照明器具 机・イス 棚 ベッド
 - クローゼット エアコン カーテン バスルーム トイレ 冷蔵庫
- 全体設備**
- 自販機 食堂 ランドルーム 女性専用フロア 自習室 コンビニ スーパー
- 周辺情報**
- 24 hour SECURITY
 - インターネット Wi-Fi無料

詳細は
コチラ



寮費

[月額固定費]

[食事代別プラン] **68,600円**
[食事代込プラン] **86,000円**
朝 ☀️ 夕 🌇

(半年払い・年払いもできます)

※食事代別プランの場合は、朝385円、夕715円(税込)となります(申込制)
※●保証金………¥50,000
●入館費………①¥120,000(1年契約) ②¥160,000(2年契約) ③¥180,000(3年契約)
●年間管理費…¥216,000

物件概要

- 所在地 / 福岡市中央区薬院2-3-28
- 築年数 / 2009年3月築
- 建物 / 鉄筋コンクリート造12階建
- 広さ / 24.80㎡

ドーミー平尾 男子

福岡市中央区高砂2-15-1

天神・博多に好アクセスで 月額2万円代のお得さが魅力!

[最寄駅] 西鉄バス「高砂2丁目」バス停徒歩約2分
[学校までの所要時間] 自転車約4分



- 個室設備**
- 照明器具 電気スタンド 机・イス 棚
 - ベッド クローゼット エアコン カーテン 冷蔵庫
- 全体設備**
- 自販機 食堂 ランドルーム コンビニ スーパー
- 周辺情報**
- 24 hour SECURITY
 - インターネット Wi-Fi無料

詳細は
コチラ



寮費

[月額固定費]

[食事代別プラン] **29,600円**
[食事代込プラン] **47,000円**
朝 ☀️ 夕 🌇

(半年払い・年払いもできます)

※食事代別プランの場合は、朝385円、夕715円(税込)となります(申込制)
※●保証金………¥50,000
●入館費………①¥100,000(1年契約) ②¥140,000(2年契約) ③¥160,000(3年契約)
●年間管理費…¥144,000

物件概要

- 所在地 / 福岡市中央区高砂2-15-1
- 築年数 / 1998年4月リニューアル
- 建物 / 鉄筋コンクリート造8階建
- 広さ / 洋室7.20㎡

お問合せ

株式会社 共立メンテナンス TEL 0120-88-4921

※日・祝日も対応
しております。

提携学生マンション
おすすめポイント

入居者は主に学生であり、比較的に学校が集まっているエリアに位置する所が多いです。自分と似たような境遇の人が暮らしているので、安心して生活できる点も魅力の1つです。

クローバーハウス

女子
福岡市早良区西新5-13-27

寮母24H常駐。
安心の女子専用物件!

[最寄駅] 地下鉄「西新駅」より徒歩約7分
[所要時間] 約25分(学校→平尾駅→天神→西新→寮)



■見取り図(6畳)

家具・家電付。
ガス・水道・
ネット無料で
経済的!

24 hour SECURITY インターネット Wi-Fi無料

個室設備: 照明器具, 冷蔵庫, インターネット, ベッド
全体設備: 自販機, ランドリー, 防犯モニター, トイレ, バスルーム, 食室, 駐輪場, 電子レンジ

寮費 [居室料] **29,000円~32,000円**
[月額固定費] [食事代] **26,950円** (税込) (半年払い・年払いは割安になります)

※門限なし ※入寮費¥80,000(初年度のみ) ●年間管理費¥198,000(年額)他

お問合せ 株式会社 童夢 TEL 0120-77-8874

ブルーベリーハウス

男子
福岡市早良区西新5-12-25

アットホームな雰囲気。
友達が沢山欲しいならココ!

[最寄駅] 地下鉄「西新駅」より徒歩約7分
[所要時間] 約25分(学校→平尾駅→天神→西新→寮)



■見取り図(5畳)

家具・家電付。
ガス・水道・
ネット無料で
経済的!

24 hour SECURITY インターネット Wi-Fi無料

個室設備: 照明器具, 冷蔵庫, インターネット, ベッド
全体設備: 自販機, ランドリー, 防犯モニター, トイレ, 大浴場, 食室, 駐輪場, 電子レンジ

寮費 [居室料] **32,000円**
[月額固定費] [食事代] **26,950円** (税込) (半年払い・年払いは割安になります)

※門限なし ※入寮費¥80,000(初年度のみ) ●年間管理費¥198,000(年額)他

お問合せ 株式会社 童夢 TEL 0120-77-8874

セブンウィンズ

男子 女子
福岡市早良区西新5-9-5

家具家電付きワンルームで
新生活をスムーズにスタート!

[最寄駅] 地下鉄「西新駅」より徒歩約7分
[所要時間] 約25分(学校→平尾駅→天神→西新→寮)



■見取り図(6畳)

ホテルライクな
シンプルワンルーム
で自分の時間を
有効活用!

24 hour SECURITY インターネット Wi-Fi無料

個室設備: 照明器具, 冷蔵庫, エアコン, バスルーム, トイレ, ベッド, インターネット
全体設備: ランドリー, 防犯モニター, 食室, 駐輪場, 電子レンジ, オートロック, エレベーター

寮費 [居室料] **40,000円~59,000円**
[月額固定費] [食事代] **26,950円** (税込) (半年払い・年払いは割安になります)

※門限なし ※入寮費¥80,000(初年度のみ) ●年間管理費¥150,000(年額)他

お問合せ 株式会社 童夢 TEL 0120-77-8874

ライフ福岡

男子 女子
福岡市中央区高砂2-13-16

学校から徒歩10分!
マンションタイプで広い室内が魅力!

[最寄駅] 西鉄天神大牟田線「平尾駅」より徒歩約7分
[所要時間] 徒歩約10分、自転車約5分(学校→寮)



■見取り図(12.9畳)

バイク着製の
食事が魅力!

個室設備: 照明器具, キッチン, トイレ, BSアンテナ, Hiビーター, インターネット, バスルーム
全体設備: 冷蔵庫, 洗濯機, エアコン, ランドリー, 防犯モニター, 食室

寮費 [居室料] **50,000円**
[月額固定費] [食事代] **25,300円** (税込)

※入寮費¥100,000(2年契約) ●年間管理費¥150,000(2年次も必要)

お問合せ (有)エス・ジェイ・エス TEL 092-986-6414

シティパレス21

平尾駅前 ROYAL STAGE
男子 女子
福岡市中央区平尾1-11-5

学校まで徒歩2分!! 家電付学生
マンションで充実した学生生活を!

[最寄駅] 西鉄天神大牟田線「薬院駅」より徒歩約10分、
「平尾駅」より徒歩約9分
[所要時間] 徒歩約2分(学校→学生マンション)



■見取り図(7.3帖)

女性
専用フロア
あります!

他にも6.5帖の部屋があります。

個室設備: 照明器具, キッチン, トイレ, 冷蔵庫, BSアンテナ, Hiビーター, インターネット, バスルーム, 洗濯機, 電子レンジ
全体設備: エアコン, 防犯カメラ, BSアンテナ, オートロック, 駐輪場, 宅配BOX

家賃 [居室料] **33,000円~37,500円**
[月額固定費] +共益費 5,000円

※門限なし・宿泊制限なし ※入館費¥160,000 ●敷金¥50,000

お問合せ UniLife博多駅前店 (ユニライフ) TEL 0120-912-781

ソアラプラザ天神南

男子 女子
福岡市中央区清川2-21-16

生活便利な環境に立地する学生マンション!
家具家電レンタルプランもご紹介します!

[最寄駅] 西鉄天神大牟田線「薬院駅」より徒歩約10分、
「平尾駅」より徒歩約12分
[所要時間] 徒歩約9分、自転車約3分(690m)(学校→学生マンション)



■見取り図(8.7帖)

女性
専用フロア
温水洗浄便座
あります!

他にも8.4帖の部屋があります。

個室設備: キッチン, トイレ, システムキッチン, インターネット, バスルーム
全体設備: エレベーター, 防犯カメラ, BSアンテナ, オートロック, 駐輪場, 宅配BOX

家賃 [居室料] **39,500円~47,500円**
[月額固定費] +共益費 6,000円

※門限なし・宿泊制限なし ※入館費¥60,000 ●敷金¥60,000

お問合せ (株)学生情報センター 福岡天神店 (ナジック) TEL 0120-198-749

エクセラン平尾

男子 女子
福岡市南区大楠2-21-7

ナカムラ生多数入居中!
安心&自由な学生マンション!

[最寄駅] 西鉄天神大牟田線「平尾駅」より徒歩約4分
[所要時間] 徒歩約10分、自転車約4分(学校→学生マンション)



■見取り図(12.2帖)

6F
家電付フロア
7F
女性専用フロア

他にも1DK(8.2帖+4.0帖)、1K(8.0帖)があります。

個室設備: キッチン, トイレ, 洗濯機, インターネット, Hiビーター, バスルーム
全体設備: 防犯カメラ, BSアンテナ, オートロック, 宅配BOX

家賃 [居室料] **41,500円~49,500円**
[月額固定費] +共益費 5,500円

※門限なし・宿泊制限なし ※入館費¥160,000 ●敷金¥80,000

お問合せ UniLife博多駅前店 (ユニライフ) TEL 0120-912-781

アルマティック薬院

男子 女子
福岡市中央区薬院1-5-8

商業施設が豊富な薬院エリアに立地する
学生マンション!学生生活を満喫しましょう!

[最寄駅] 西鉄天神大牟田線「薬院駅」より
徒歩約2分
[所要時間] 徒歩約10分、自転車約4分(800m)(学校→学生マンション)



■見取り図(7.8帖)

シャワー
ドレッサー・
温水洗浄便座・
浴室乾燥機
あります!

他にも7.6帖の部屋があります。

個室設備: 洗濯機, キッチン, トイレ, 洗濯機, Hiビーター, インターネット, バスルーム
全体設備: エレベーター, 防犯カメラ, BSアンテナ, オートロック, 駐輪場, 宅配BOX, エンターテインメント

家賃 [居室料] **44,000円~53,500円**
[月額固定費] +共益費 6,000円

※門限なし・宿泊制限なし ※入館費¥60,000 ●敷金¥60,000

お問合せ (株)学生情報センター 福岡天神店 (ナジック) TEL 0120-198-749

パールハイツ大楠I

福岡市南区大楠2-5-11



近くにコンビニ・スーパーがあり生活しやすい環境です。敷金・礼金・共益費なし!

[最寄駅] 西鉄天神大牟田線「平尾駅」より徒歩約9分
[所要時間] 徒歩約14分(学校→マンション)

家賃 **27,500円**

- 共益費…無し
- 敷金…無し
- 礼金…無し



エアコン/防犯カメラ/
自転車置場/ガスコンロ設置可

種別…マンション
築年月…昭和59年3月
階建て…3階建て
構造…鉄筋コンクリート造

お問合せ (株)大井不動産 賃貸ショップ高宮店 TEL 092-600-7888

PLEAST高宮Ⅲ

福岡市南区野間1-14-13



閑静な住宅地に位置し、バス停も駅も徒歩圏内で利便性の高い物件です。

[最寄駅] 西鉄天神大牟田線「高宮駅」より徒歩約7分、
「大橋駅」より徒歩約13分

[所要時間] バスで約12分(学校→マンション)

家賃 **29,000円**

- 共益費…3,000円
- 敷金…無し
- 礼金…無し



IHコンロ/エアコン

※町内会費:月額300円

種別…マンション
築年月…昭和62年2月
階建て…4階建て
構造…鉄筋コンクリート造

お問合せ (株)大井不動産 賃貸ショップ高宮店 TEL 092-600-7888

恵比須ヒルズ

福岡市中央区高砂1-22-10



オートロック付・全戸角部屋2面採光の南向き。2口ガスコンロも付いてます。上部収納あり。

[最寄駅] 地下鉄七隈線「渡辺通駅」より徒歩約4分
[所要時間] 徒歩約9分(学校→マンション)

家賃 **44,000円**

- 管理費…3,000円
- 敷金…無し
- 礼金…1ヶ月



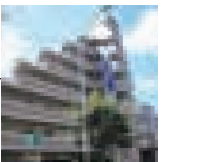
種別…マンション
築年月…平成12年3月
階建て…12階建て
構造…鉄骨鉄筋コンクリート造

バス・トイレ別/給湯/シャワー/エアコン/室内洗濯機置場/クローゼット/上部収納/シューズBOX/
2口ガスコンロ付/エレベーター/オートロック/110°アンテナ/駐輪場/メールBOX/都市ガス

お問合せ 鳥飼ハウジング(株) 本社 TEL 092-722-1234

日興ビルⅡ

福岡市南区平和1-2-20

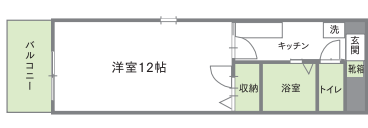


光インターネット無料♪
オートロック付き・洋室12帖の広いお部屋。

[最寄駅] 西鉄天神大牟田線「平尾駅」より徒歩約8分
[所要時間] 徒歩約8分(学校→マンション)

家賃 **45,000円**

- 管理費…3,000円
- 敷金…無し
- 礼金…無し



種別…マンション
築年月…平成10年3月
階建て…7階建て
構造…鉄筋コンクリート造

バス・トイレ別/給湯/シャワー/エアコン/室内洗濯機置場/オートロック/
エレベーター/CATV/ネット無料/駐輪場/都市ガス

お問合せ 鳥飼ハウジング(株) 本社 TEL 092-722-1234

シティガーデン南天神

福岡市中央区清川2-7-17



天神徒歩圏内の好立地マンション。
スーパーも近く生活環境も安心です。

[最寄駅] 地下鉄「渡辺通駅」より徒歩約8分
西鉄天神大牟田線「薬院駅」より徒歩約12分
西鉄バス「柳橋バス停」より徒歩約3分

[所要時間] 徒歩約13分(学校→マンション)

家賃 **34,000円**

- 共益費…3,000円
- 敷金…無し
- 礼金…無し



種別…マンション
築年月…平成2年2月
階建て…11階建て
構造…鉄骨鉄筋コンクリート造

IHコンロ/エアコン/ロフト/オートロック/エレベーター

お問合せ (株)大井不動産 賃貸ショップ高宮店 TEL 092-600-7888

ツインリッチ高宮

福岡市南区高宮2-11-14



日当たり良好のオール電化物件!
バス・トイレ別で収納もあります。

[最寄駅] 西鉄天神大牟田線「平尾駅」より徒歩約8分、
「高宮駅」より徒歩約9分、「薬院駅」より徒歩約20分
西鉄バス「高宮二丁目バス停」より徒歩約1分

[所要時間] 徒歩約14分(学校→マンション)

家賃 **40,000円**

- 共益費…3,000円
- 敷金…無し
- 礼金…無し



種別…マンション
築年月…平成元年3月
階建て…5階建て
構造…鉄筋コンクリート造

IHコンロ/バス・トイレ別/エアコン/ネット無料/オートロック

お問合せ (株)大井不動産 賃貸ショップ高宮店 TEL 092-600-7888

アドバンテージ

福岡市中央区平尾4-7-19

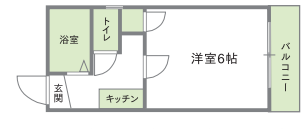


マンションタイプでこの家賃!さらにお風呂と
トイレも別です♪コンビニも近くにあります♪

[最寄駅] 西鉄天神大牟田線「平尾駅」より徒歩約6分
[所要時間] 徒歩約5分(学校→マンション)

家賃 **30,000円**

- 共益費…3,000円
- 敷金…無し
- 礼金…無し



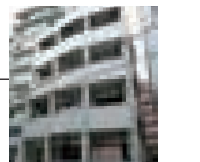
種別…マンション
築年月…平成2年3月
階建て…3階建て
構造…鉄筋コンクリート造

都市ガス/駐輪場/CATV/エアコン/バス・トイレ別/シャワー/
バルコニー/洗濯機置場/ガスコンロ持ち込み

お問合せ にしてつ住まいの窓口 天神店 TEL 092-771-6138

エレガンスハイツ平尾

福岡市中央区平尾1-6-10



学校まで徒歩4分♪薬院駅まで徒歩4分♪
敷金・礼金0ヶ月♪オートロック付き♪

[最寄駅] 西鉄天神大牟田線「薬院駅」より徒歩約4分
[所要時間] 徒歩約4分(学校→マンション)

家賃 **35,000円**

- 管理費…2,000円
- 敷金…無し
- 礼金…無し



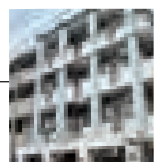
種別…マンション
築年月…昭和61年4月
階建て…4階建て
構造…鉄筋コンクリート造

エアコン/バス・トイレ別/シャワー/バルコニー/オートロック/
ガスコンロ設置可/洗濯機置場

お問合せ にしてつ住まいの窓口 天神店 TEL 092-771-6138

ヴィラージュ平尾

福岡市中央区平尾3-17-15

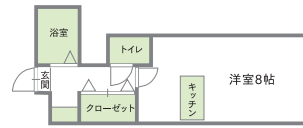


インターネット無料。オートロック、防犯カメラ、
TVモニターホン付き、おしゃれなカウンターキッチン。

[最寄駅] 西鉄天神大牟田線「薬院駅」より徒歩約7分
[所要時間] 徒歩約4分(学校→マンション)

家賃 **39,000円**

- 管理費…込み
- 敷金…無し
- 礼金…1ヶ月



種別…マンション
築年月…平成元年9月
階建て…4階建て
構造…鉄筋コンクリート造

バス・トイレ別/給湯/シャワー/エアコン/クローゼット/下駄箱/ガスコンロ付/オートロック/
エレベーター/CATV/TVモニター付きインターホン/ネット無料/駐輪場/メールBOX/都市ガス

お問合せ 鳥飼ハウジング(株) 本社 TEL 092-722-1234

シャルム平尾

福岡市南区市崎1-16-15



インターネットWi-Fi無料(1ギガ)
安心のオートロック・TVモニターホン付き。

[最寄駅] 西鉄天神大牟田線「平尾駅」より徒歩約6分
[所要時間] 徒歩約7分(学校→マンション)

家賃 **42,000円**

- 管理費…3,000円
- 敷金…無し
- 礼金…1ヶ月



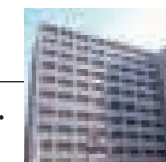
種別…マンション
築年月…平成8年3月
階建て…5階建て
構造…鉄筋コンクリート造

バス・トイレ別/給湯/シャワー/エアコン/室内洗濯機置場/オートロック/
エレベーター/CATV/ネット無料/駐輪場/都市ガス

お問合せ 鳥飼ハウジング(株) 本社 TEL 092-722-1234

セゾン・ド・ヴィラ平尾

福岡市南区高宮1-2-33



西鉄平尾駅まで徒歩2分の好立地♪オートロック・
防犯カメラ・大通り沿いで防犯面も安心♪

[最寄駅] 西鉄天神大牟田線「平尾駅」より徒歩約2分
[所要時間] 徒歩約7分(学校→マンション)

家賃 **39,500円**

- 共益費…4,000円
- 敷金…無し
- 礼金…1ヶ月



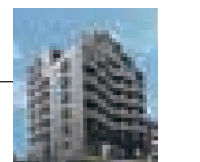
種別…マンション
築年月…平成6年3月
階建て…11階建て
構造…鉄筋コンクリート造

エアコン/バス・トイレ別/シャワー/室内洗濯機置場/バルコニー/
IHコンロ/オートロック/防犯カメラ

お問合せ にしてつ住まいの窓口 天神店 TEL 092-771-6138

ビバーン平尾駅前

福岡市中央区平尾2-3-24



安心のオートロック・TVモニターホン付!
宅配ボックス有のネット使用料無料物件!

[最寄駅] 西鉄天神大牟田線「平尾駅」より徒歩約2分
[所要時間] 徒歩約3分(学校→マンション)

家賃 **39,000円**

- 管理費…5,000円
- 敷金…無し
- 礼金…1ヶ月



種別…マンション
築年月…昭和63年3月
階建て…9階建て
構造…鉄筋コンクリート造

バス・トイレ別/給湯/シャワー/エアコン/クローゼット/下駄箱/ガスコンロ付/オートロック/
エレベーター/TVモニター付きインターホン/ネット無料/駐輪場/メールボックス/都市ガス

お問合せ 三愛建物株 TEL 092-751-2822